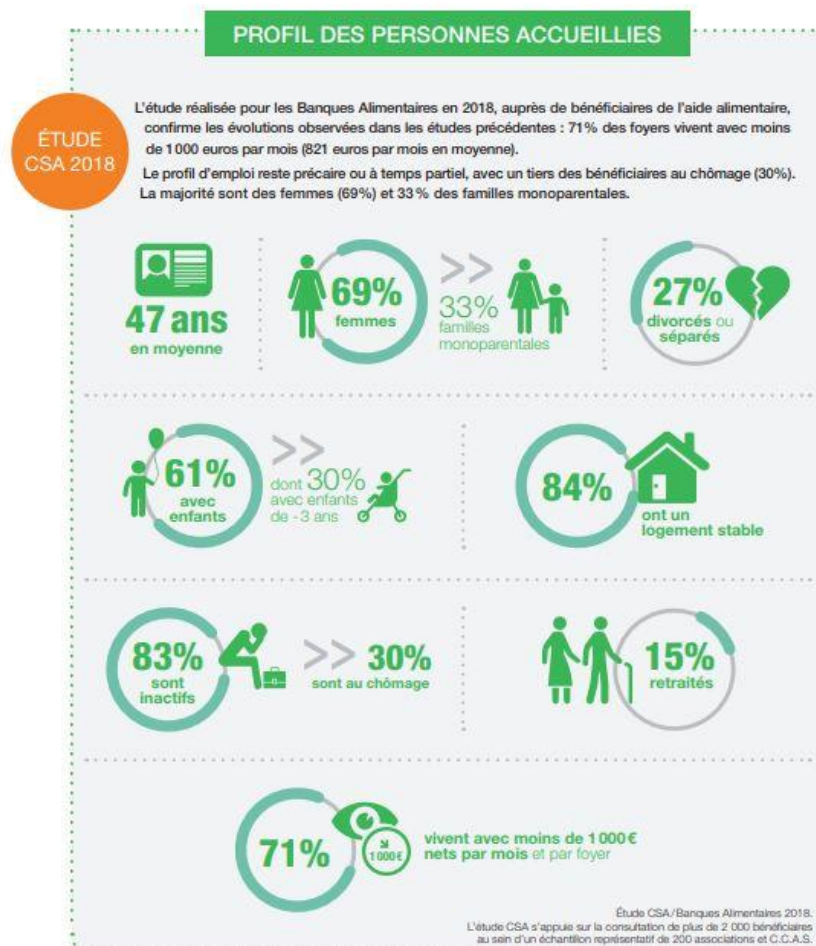


La banque alimentaire au LFA

Cette année encore, le CVL du LFA a organisé une collecte au profit de l'association bouche et cœur, partenaire de la banque alimentaire.

La banque alimentaire c'est 79 associations partout en France et près de **220 M de repas** servis par an.



La collecte c'est **120 kg** de nourriture récoltée, deux semaines de récolte, beaucoup de solidarité, une intervention sonnée

par un bénévole de l'association et une petite trentaine de cartons.



chargements des cartons sous une pluie battante



la récolte